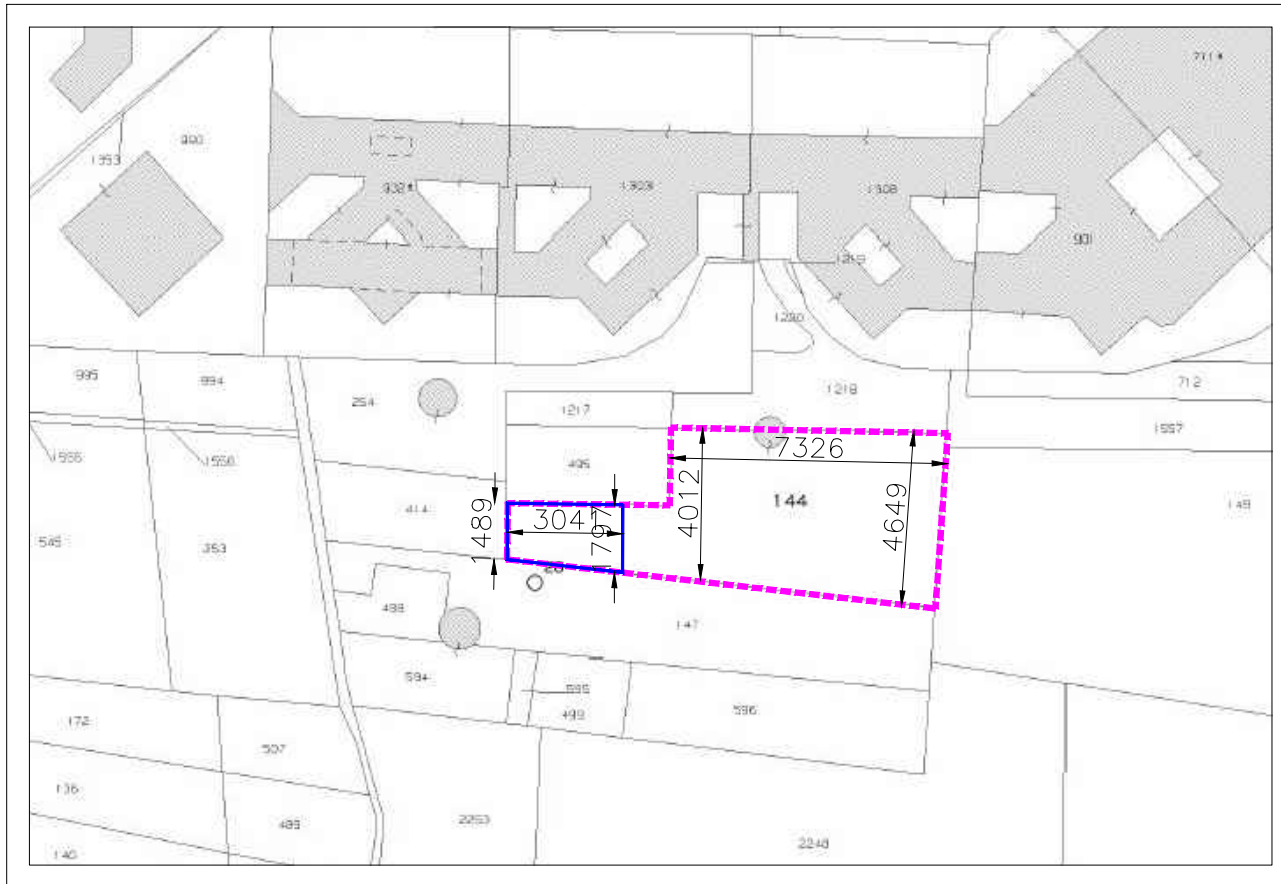
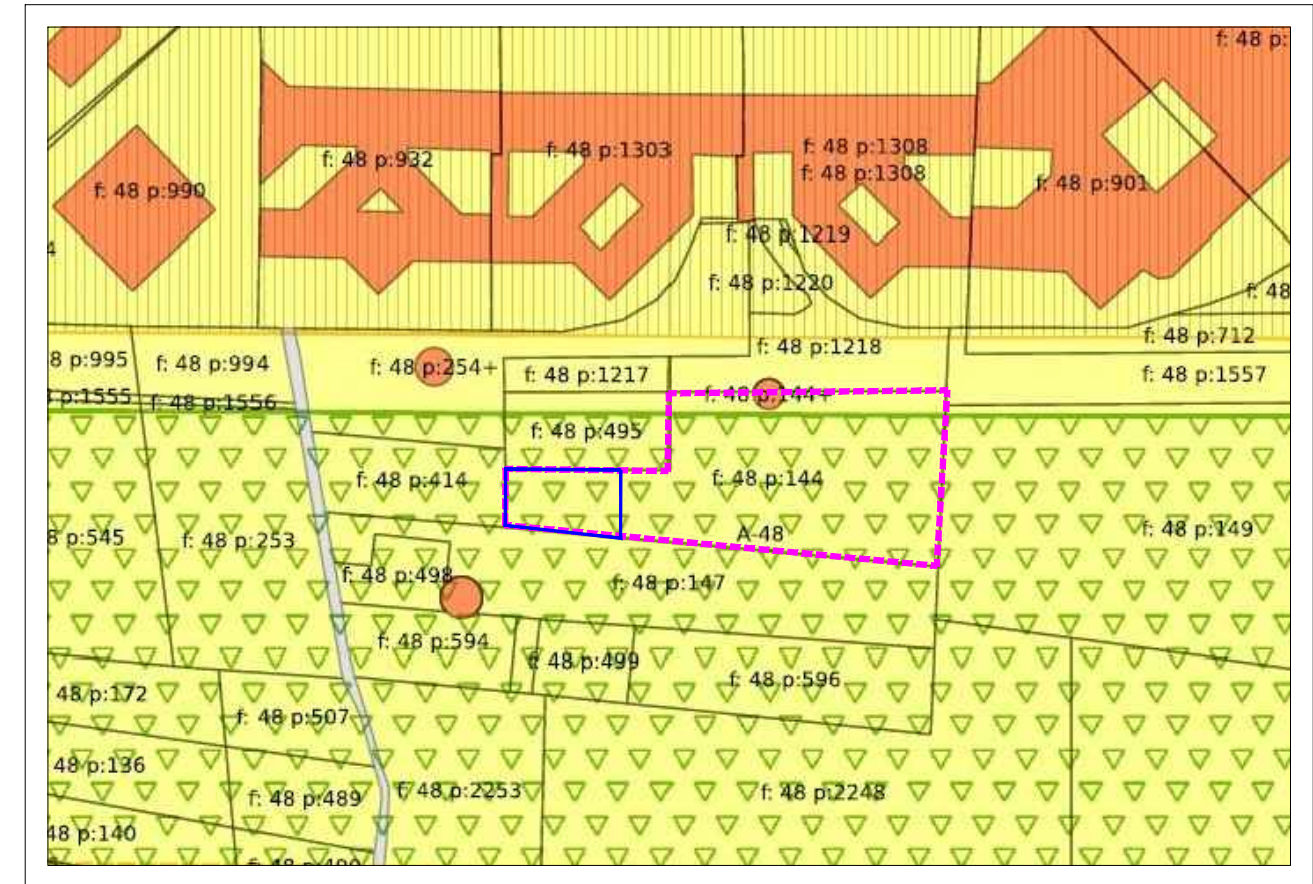


# REALIZZAZIONE DI UN ORTO URBANO NEL COMUNE DI BARI

Proponente: UNIAT APS




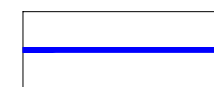
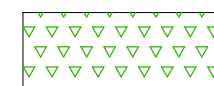
STRALCIO CATASTALE - Foglio 48, Particella 144  
Scala 1:2000



STRALCIO P.R.G. Comune di Bari  
Scala 1:2000

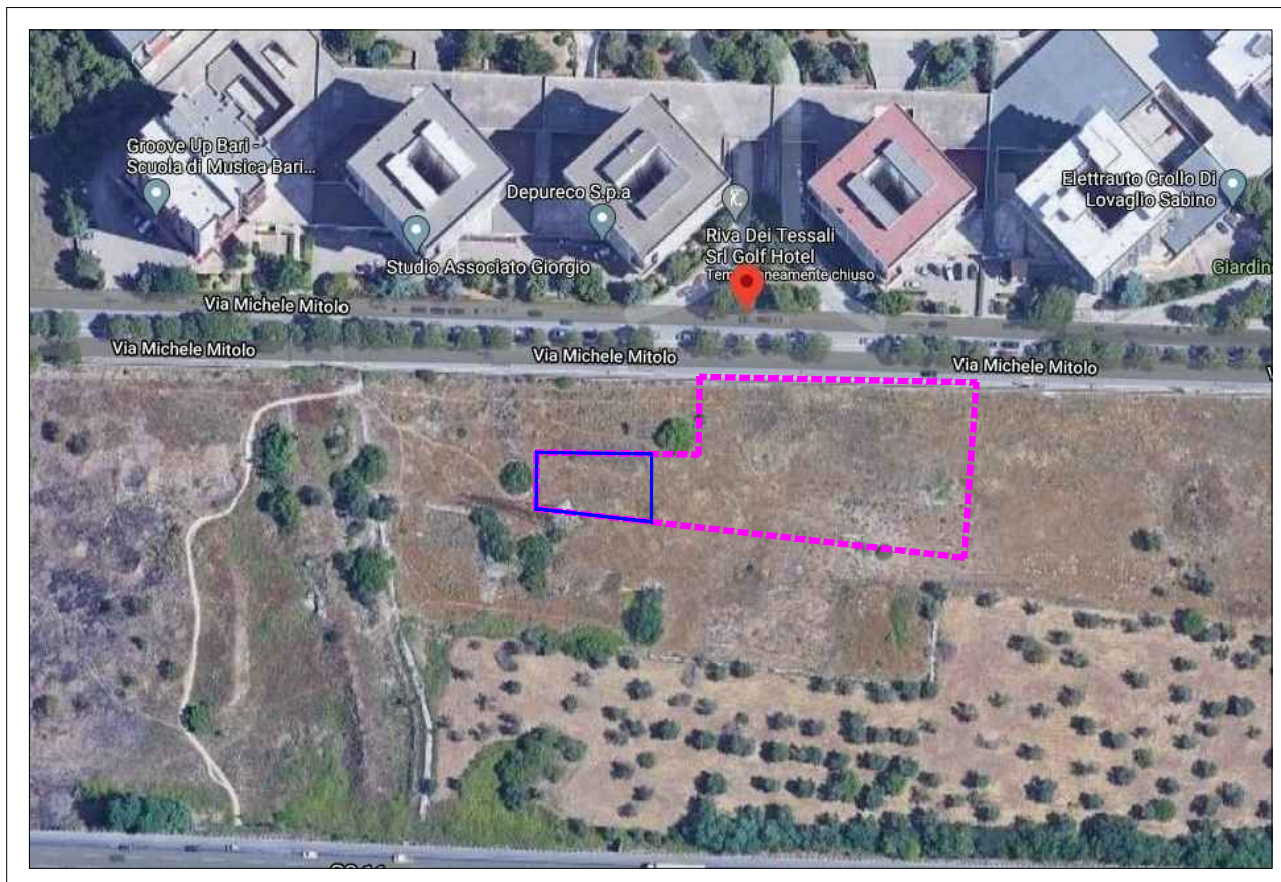


## LEGENDA

-  CONFINE PARTICELLA 144
-  PORZIONE DELLA PARTICELLA 144 UTILIZZATA PER L'ORTO URBANO (circa 500 mq)
-  AREE DEL P.R.G. A VERDE PUBBLICO URBANO E DI QUARTIERE

**ART. 31 - Disciplina delle aree a verde pubblico di tipo A (verde urbano) e di tipo B (verde di quartiere).**  
 "[...]Le aree a verde pubblico sono destinate al tempo libero e sono di proprietà pubblica. In esse sono curate le alberature e realizzati nuovi impianti arborei per la creazione di parchi e giardini e possono essere ubicate, secondo le disposizioni che seguono, attrezzature per lo svago, come chioschi, bar, teatri all'aperto, impianti sportivi per allenamento e spettacolo e simili.[...]"

(estratto N.T.A. del Comune di Bari)



VISTA AEREA  
Scala 1:2000

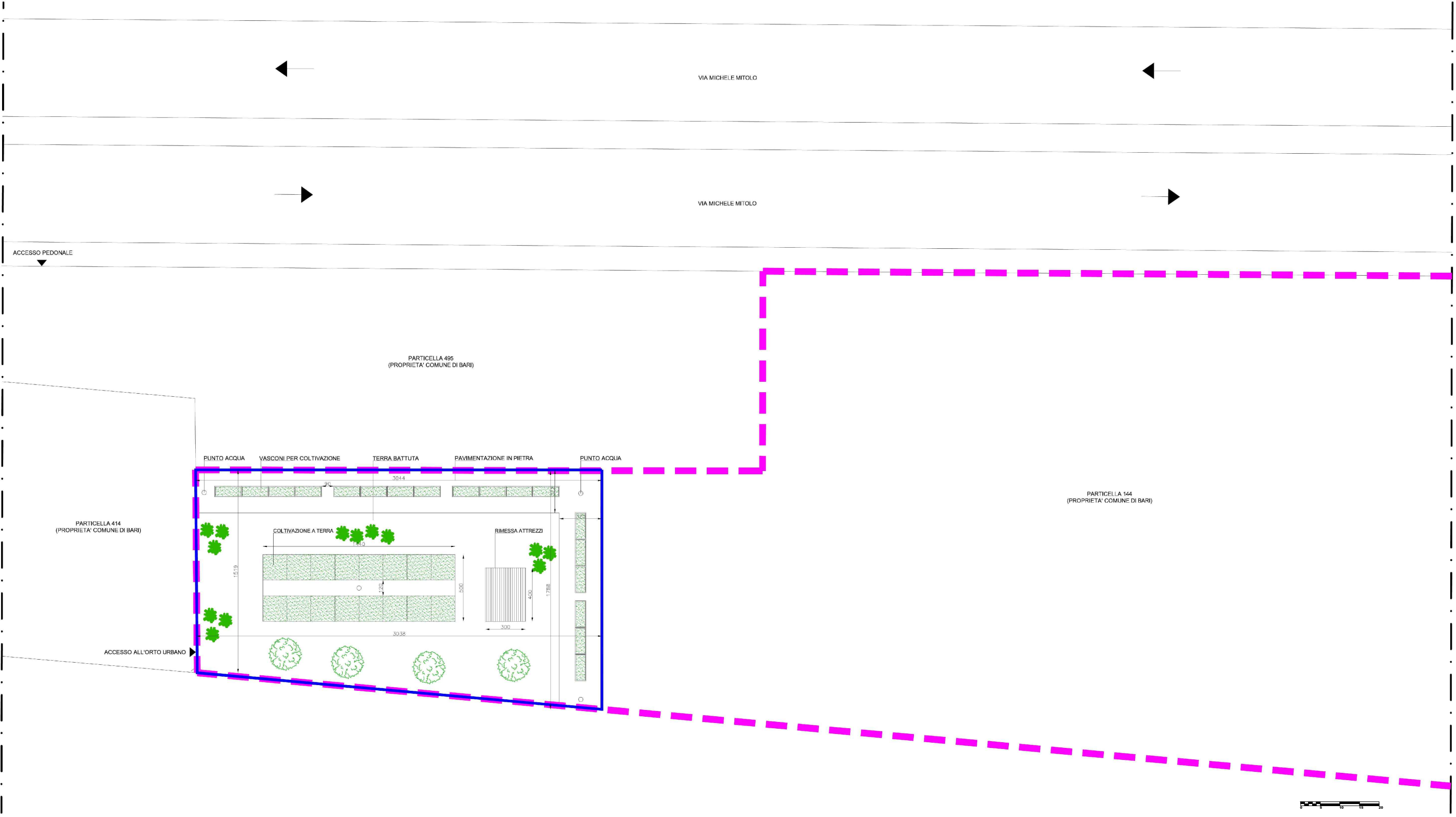


Tavola 1  
**INQUADRAMENTO TERRITORIALE**



# REALIZZAZIONE DI UN ORTO URBANO NEL COMUNE DI BARI

Proponente: UNIAT APS



## LEGENDA

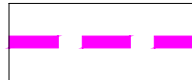

-  CONFINE PARTICELLA 144
-  PORZIONE DELLA PARTICELLA 144 UTILIZZATA PER L'ORTO URBANO (circa 500 mq)

Tavola 2  
**PROGETTO**